



**La solution complète pour tous types de constructions résidentielles**  
Bloc-Béton, Brique, Ossature métallique, Madriers, Poteau-Poutre, Ossature Bois  
-----  
Aménagement intérieur, Cuisine, Salles d'eau, Electricité, Escalier, Véranda, Terrasse



**ARCHITECTES - ARCHITECTES D'INTÉRIEUR - BUREAUX D'ÉTUDE - ÉCONOMISTES**  
**ENTREPRISES - PAVILLONEURS - PROMOTEURS - RÉNOVATEURS**

## LE LOGICIEL DE LA CONSTRUCTION

Le logiciel de construction et d'architecture **SoftPlan** est un programme de CAO/DAO développé pour automatiser spécifiquement la conception, le dessin, la présentation commerciale et le chiffrage de bâtiments d'habitations. **SoftPlan** dessine maisons individuelles, lotissement, maisons multi-familiales ainsi que petits bâtiments commerciaux ou industriels et bureaux. **SoftPlan** vous permet de construire un modèle de votre projet dans votre PC avant que vous le construisiez réellement sur le terrain. Ce modèle "virtuel" vous donne tous les éléments du permis de "construire", les plans de construction, de l'éventuelle pre-fabrication au chantier, les détails spécifiques, les rendus 3-D, les métrés sous forme d'une liste précise des matériaux et composants nécessaires ainsi que leur chiffrage. Dans le domaine du bâtiment et plus spécialement pour la construction résidentielle et commerciale, **SoftPlan** est aujourd'hui l'un des programmes professionnels les plus puissants tout en restant le plus logique et le plus convivial à utiliser. **SoftPlan**, conçu en 1985, leader mondial de sa spécialité avec ses dizaines de milliers d'utilisateurs, vous souhaite la bienvenue dans le monde de la construction virtuelle...

## RAPIDE & COMPLET

La logique sans rival de son approche constructive garantit la rapidité de **SoftPlan** dans bien des opérations que d'autres programmes de DAO ne peuvent même pas entreprendre. Travaillant dans la logique même de la construction, **SoftPlan** accélère tout le processus du dessin, depuis le premier mur jusqu'à la génération automatique des plans du toit et de la charpente, du permis, du chantier et d'exécution, des plans des aménagements intérieurs et du terrain, des rendus 3-D et des animations instantanées ou conservées en vidéo.

**SoftPlan** inspecte tous les détails de vos plans pour savoir comment vos composants ou matériaux sont assemblés entre eux et comment la modification éventuelle de l'un d'entre eux va affecter tous les autres. En pensant intelligemment ainsi à votre place, **SoftPlan** élimine des pertes de temps fastidieuses et coûteuses.

Que vous soyez un architecte voulant créer instantanément des plans modifiables, un bureau d'étude ou un économiste cherchant rapidement à obtenir **SoftPlan** va augmenter votre productivité sans interrompre votre travail en cours.

## SUPPORT TECHNIQUE

Dès l'activation de votre version **SoftPlan**, une équipe de spécialistes avec une solide expérience de la construction, des normes et du logiciel est à votre disposition gracieusement pendant une année. La tribune internet en français de **SoftPlan** permet de profiter aussi de l'expérience des autres utilisateurs.

## FORMATION

L'école **SoftPlan** est, pour la France, agréée au titre de la formation continue. En plus des cours dispensés à l'école elle-même, des sessions sont organisées dans les régions de façon régulière. Le calendrier des ces formations est mis à jour régulièrement sur [www.softplan-France.com](http://www.softplan-France.com).



## PROFESSIONNEL & TOUS MATÉRIAUX

En plus d'une automatisation maximum, **SoftPlan** offre pour tous vos projets une capacité illimitée de création. Vous pouvez ainsi respecter différentes normes et toutes les réglementations locales ou régionales. En fonction de votre activité, vous réglez facilement vos paramètres constructifs. Pour plus d'efficacité, vous pouvez les régler séparément pour chacun de vos domaines d'activités.

Avec **SoftPlan** vous allez créer des plans précis et clairs qui seront plus qu'une liasse de documents. Vos plans vont traduire votre façon de faire, votre système constructif, votre style de dessin et vos capacités artistiques. Vos plans et vos rendus 3D vont vous servir de documents commerciaux. Vos clients vont être impressionnés par la rapidité et la qualité de votre offre, par votre capacité à répondre et à incorporer immédiatement les changements demandés et à modifier le style du projet pour mieux répondre à leur demande. **SoftPlan** vous détachera du lot des autres professionnels.

## PRÉCIS & FACILE A UTILISER

L'apprentissage de **SoftPlan** est l'un des plus rapides de ceux des logiciels de CAO/DAO. Cette rapidité de prise en main est sûrement la raison principale pour laquelle **SoftPlan** est le logiciel préféré des Entreprises, des Architectes, des Bureaux d'étude, des Économistes, des Décorateurs, des Assemblers, des Professeurs et des Etudiants.

A la différence des logiciels de DAO qui dessinent tout, **SoftPlan** a été développé spécifiquement pour accomplir une tâche, réaliser les plans très précis de maisons individuelles, de lotissements, de maisons multi-familiales ainsi que ceux de petits bâtiments commerciaux ou industriels et de bureaux. **SoftPlan** emploie pour faire ses plans les matériaux que vous utilisez. **SoftPlan** parle votre langage et retient vos habitudes de travail. Vous n'avez pas besoin d'apprendre et de retenir un langage spécial, **SoftPlan** utilise les mots de tous les jours de votre vie professionnelle.

**SoftPlan** vous est livré opérationnel, vous pouvez dessiner tout de suite votre première maison. Par la suite, vous pouvez facilement modifier ses réglages et y adjoindre vous-même vos propres composants ou des bibliothèques d'objets.





## PLANS DÉTAILLÉS, COMPLETS & PRÉCIS

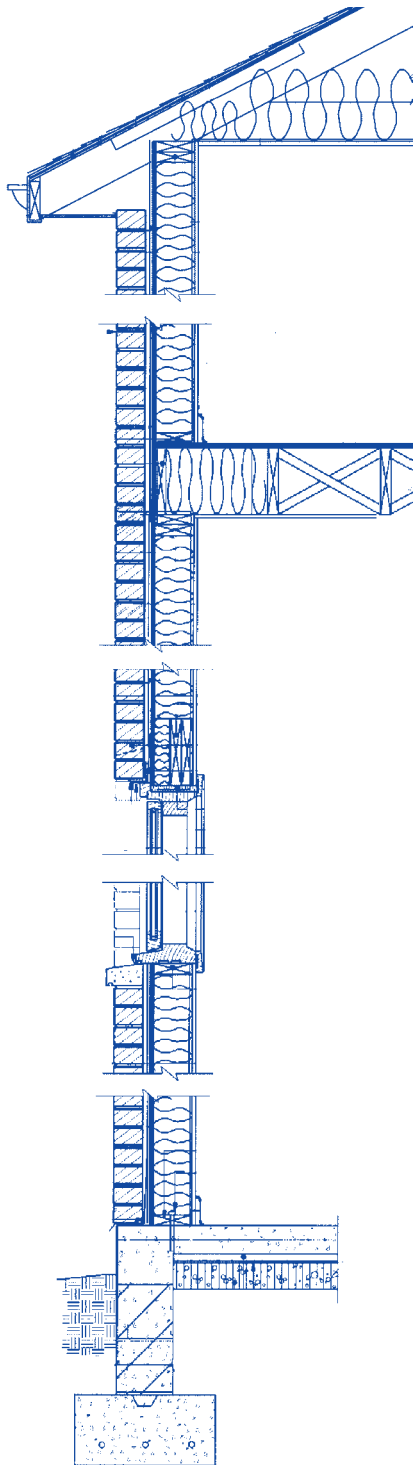
La vraie valeur d'un logiciel de DAO se mesure à sa capacité à créer des plans de chantier complets et très détaillés avec efficacité. En ce qui concerne **SoftPlan**, tous vos besoins sont pris en compte :

- ✓ Qualité et vitesse d'exécution des plans sans rival.
- ✓ Création de plans détaillés incorporant murs, portes et fenêtres, surfaces...
- ✓ Plans des solivages et des fondations instantanés.
- ✓ Toitures créées automatiquement, adaptables et modifiables.
- ✓ Vues en élévation ou en coupe instantanées.
- ✓ Plans des charpentes instantanés.
- ✓ Plans de fabrication des murs des systèmes à ossature instantanés.
- ✓ Plans de montage des murs en bois massif réalisables.
- ✓ Terrasses et accessoires paysagers liés.
- ✓ Plan du terrain complet sur base des relevés du géomètre.
- ✓ Bibliothèques d'éléments d'agencements intérieur.
- ✓ Mise en place instantanée d'escaliers.
- ✓ Impression à l'échelle voulue sur toutes les imprimantes reconnues par votre version de Windows®.
- ✓ et beaucoup plus encore pour faciliter la réalisation de vos plans de maisons individuelles, de lotissements, de maisons multi-familiale ainsi que ceux de petits bâtiments commerciaux ou industriels et de bureaux.

## RENDUS 3-D EN PERSPECTIVE ET/OU EN ÉCLATÉ

Le rendu 3D "**SoftView**" de votre projet apparaît à votre demande à tout moment dans le rendu voulu :

- ✓ Cinq modes de rendu possibles depuis le mode "filaire" jusqu'au très réaliste rendu "photographique".
- ✓ Vues du rendu de l'intérieur ou de l'extérieur du projet sous tous les angles possibles.
- ✓ Application de très nombreuses textures aux surfaces en 3D en rendu "photographique" comme briques, bardages, béton, crépi, bois, papier peints, tapis, menuiseries ainsi que vos propres créations.
- ✓ Ajout d'éclairages réglables avec de vrais ombres et reflets.
- ✓ Transparence contrôlée des matériaux tels les vitrages.
- ✓ Reflets paramétrables des matériaux tels les carrelages.
- ✓ Alignement des textures dans la direction des pièces paramétrable.
- ✓ En arrière plan importation de photos digitales générées par votre appareil photo ou importées d'autres programmes ou par le web.
- ✓ Exportation de vos rendus 3D "photographiques" ou tracés ou plans (y compris cuisines et salles de bain) en format BMP ou JPG pour impression ou envoi direct par le web.
- ✓ Avec les touches "flèches" de votre clavier, promenade "vidéo" dans et autour votre projet.
- ✓ Réalisation d'animations circulaires exportables en vidéo avec taille, vitesse et résolution réglables.





## GAIN DE TEMPS

Oubliez la planche à dessin et les logiciels conventionnels de DAO, **SoftPlan** décuple votre efficacité :

- ✓ Hyper rapide avec une première esquisse "main levée" entièrement auto-dimensionnable et éditable au millimètre près en secondes.
- ✓ Bibliothèques ouvertes de centaines de détails comme murs, portes et fenêtres, paramétrables et exportables.
- ✓ Bibliothèques ouvertes de centaines de composants, de détails d'aménagement, de détails constructifs et de notes.
- ✓ Changements faciles et instantanés de personnalisation.
- ✓ Liaison entre le plan DAO, les élévations et vues 3D.
- ✓ Mode de travail respectant l'organisation du chantier..

## CRÉATIONS & MODIFICATIONS RAPIDES

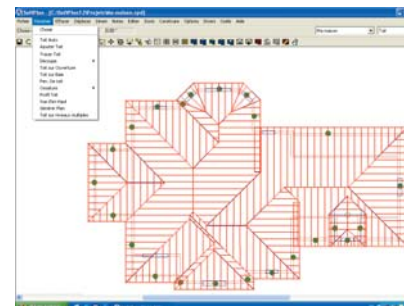
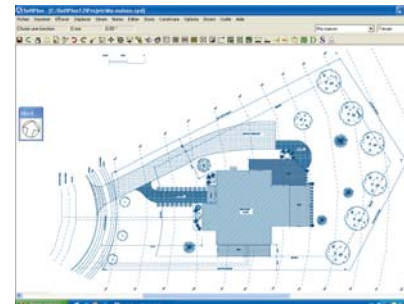
Un jeu de plans n'est jamais vraiment définitif qu'après plusieurs révisions. **SoftPlan** d'un clic de votre souris enregistre toutes vos modifications :

- ✓ Calcule avec précision la surface des pièces et celle de leur revêtement de sol (Loi Carrez).
- ✓ Change simultanément tous les murs extérieurs ou cloisons d'un projet (utile pour comparer immédiatement plusieurs solutions constructives) avec la seule souris.
- ✓ Aligne automatiquement le haut des menuiseries.
- ✓ Les changements des plans du client en sa présence sont instantanés et modifient le chiffrage final.
- ✓ En mode Terrain, création des lignes de niveaux selon les cotes fournies, implantations des servitudes, voiries et paysage.

## GÉNÉRATION AUTO DES AUTRES PLANS

La rapidité de **SoftPlan** résulte de son automatisation. En effet **SoftPlan** incorpore tous les outils pour créer à votre demande à tout moment les vues en élévation, en coupe ou en perspective de votre plan et un métré précis :

- ✓ Change la taille des pièces ou même crée des additions ou annexes pour modifier complètement l'allure du projet en quelques minutes.
- ✓ Engendre instantanément les nouveaux plans d'étages et les positionne dans l'empilage.
- ✓ Retourne, inverse, fait tourner des plans, étages ou portion de plan avec la seule souris.
- ✓ Les détails de plans une fois dessinés peuvent être conservés en bibliothèque.
- ✓ En 3D, édite les symboles du plan et modifie les plans 2D correspondants.
- ✓ L'édition des dimensions déplace automatiquement les murs et les objets qui leur sont liés.
- ✓ Bien sûr, permet les changements les plus complexes.



## MÉTRÉS CHIFFRÉS PARAMÉTRABLES

Avec **SoftList** intégré, votre projet reste dans l'épure du budget total, vous contrôlez vos marges et le coût global de l'emploi de chaque matériau :

- ✓ A chaque étape du dessin, le coût des matériaux, de leur mise en œuvre, le taux de gâchis, votre marge, la TVA applicable sont sous votre contrôle. Vous décidez du contenu et de la présentation de votre estimatif.
- ✓ Production automatique poste par poste, composant par composant d'un métré précis et paramétrable.
- ✓ Chaque matériau comporte le prix livré, le temps affecté, un taux de déchet dans une formule adaptable simplement selon votre expérience des chantiers.
- ✓ Exportation des résultats vers d'autres logiciels de métré. Pré-paramétrage de l'exportation par l'adoption des codes produits du logiciel cible.
- ✓ Optimisation automatique de la découpe des bois selon votre stock.

# Qualité des rendus



## **Rendus SoftPlan, excellent outil de vente et de promotion :**

Quelques exemples :

Façades des différentes variantes d'un même projet

Éclatés de maisons explicites et vues en perspective

Escaliers, classiques ou sur-mesure

Vues de détails de la charpente

Éclairage paramétrable et ombres réalistes

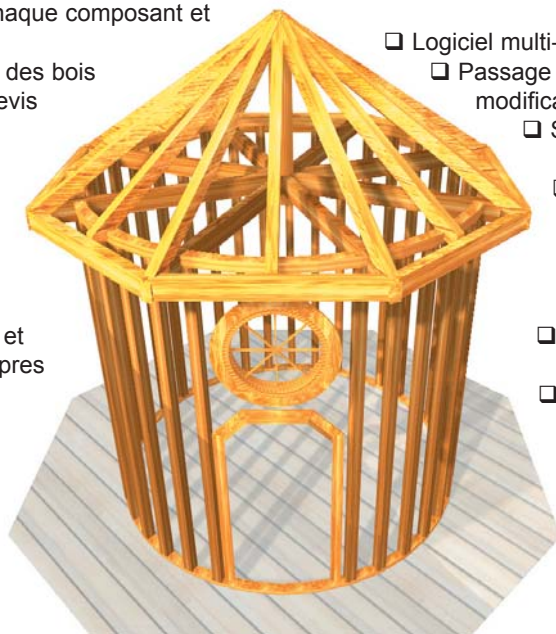
Transparence des matériaux réglable

Les cuisines, tous les styles, tous les niveaux de rendu...



# Nombreux avantages

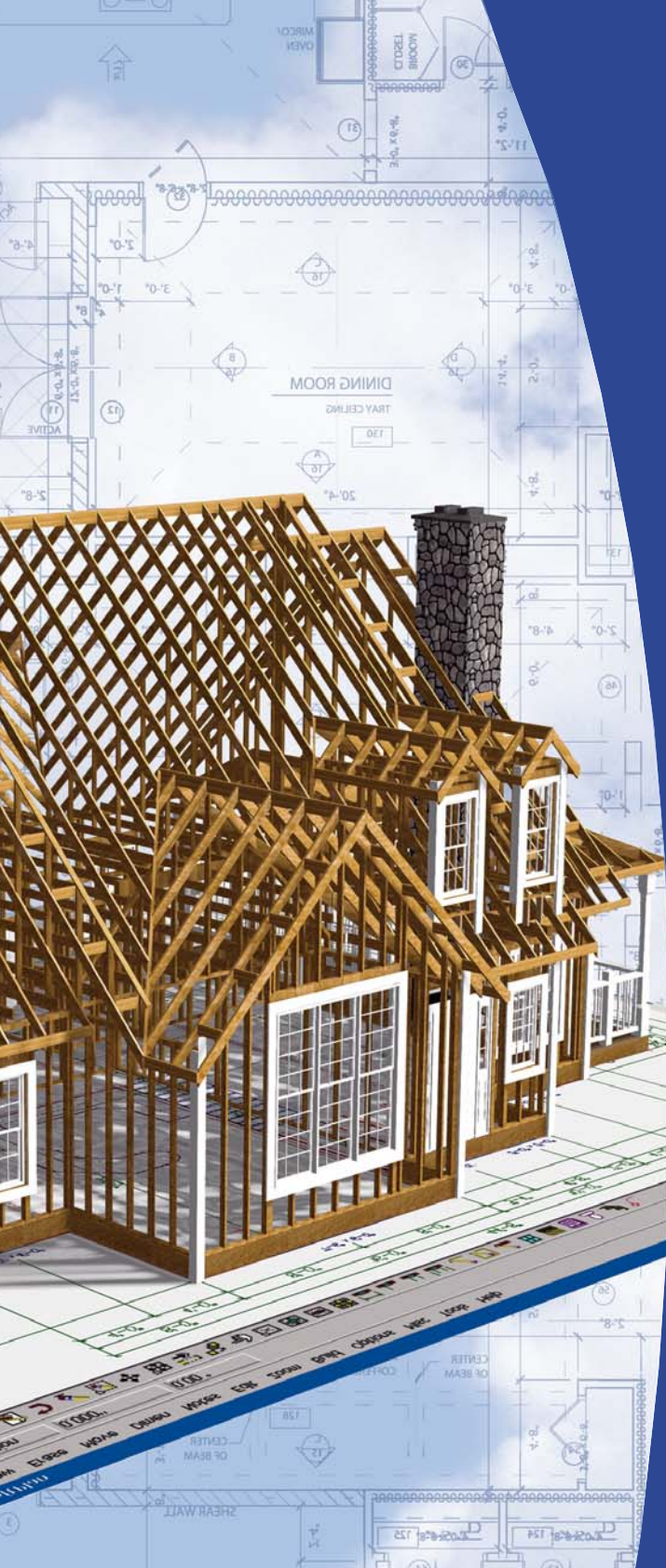
- Simplicité d'emploi
- Utilisation du langage du bâtiment
- Vous dessinez comme vous construisez
- Plans duplicables pour élaborer plus vite de nouveaux projets
- Plans modifiables et orientables pour lotissements
- Rendus 3D photo-réalistiques avec ombres et éclairages
- Rendu 3D des éclatés de la maison
- Plans du terrain et des servitudes et branchements
- Plans du permis instantanés incorporants les vues en plan, les vues en élévations, le terrain
- Schémas électriques complets pour l'électricien
- Liaison directe entre rendus 3D et plans 2D
  
- Tous les détails de la charpente, y compris en 3D
- Toiture ronde ou arrondie
- Pente de toit arrondie
- Charpente traditionnelle pièce par pièce ou automatisée
- Vue en éclaté de la charpente
- Création de tout type de ferme ou fermette
- Charpente traditionnelle ou jeu de fermettes
- Lucarne, chien assis, fenêtre de toit ...
- Optimisation des débits de bois de charpente
  
- Plans de fabrication des murs à ossature bois ou métal
- Plans de montage des murs en madriers ou rondins
- Pilotage des centrales de traçage Laser
- Vue en éclaté de l'ossature
- Opacité ou transparence des matériaux réglable
- Métré, chiffrage, temps alloué pour chaque composant et pour l'ensemble
- Optimisation paramétrable des débits des bois
- Liaison simple avec les logiciels de devis (métré) classique
- Vues en coupe de votre plan avec adjonctions de détails
- Vues en coupe détaillées sauvegardées pour réalisation de plans de détail type
  
- Toutes les bibliothèque sont ouvertes et paramétrables pour l'ajout de vos propres murs, poutres, symboles, ouvertures, textures, détails constructifs...
- Bibliothèques de détails constructifs à joindre à vos plans
- Bibliothèques de 675 objets et symboles 3D-DXF
- Bibliothèques de 620 ouvertures permettant l'ajout de vos propres références et catalogues
  
- Bibliothèques de plus de 1.000 symboles, de 480 éléments de cuisine et salle de bain
- Bibliothèques de plus de 1.300 textures en rendu photo-réalistique ouvertes pour l'ajout de vos propres textures ou images numériques ou scannées
- Importation d'image de caméra digitale, scanner, banque d'images du web, cd-rom de fabricants
- Bibliothèques ouvertes de plus de 100 symboles électriques
- Bibliothèques d'escaliers auto-ajustables à vos projets
- Bibliothèques de murs et de poutres pré-établies, paramétrables et modifiables
- Ajout aux bibliothèques d'objets 2D en plan ou en élévation et d'objets 3D
  
- Interfaces avec les autres logiciels de DAO en mode DXF ou DWG et avec les logiciels de rendu en mode BMF ou JPG.
- Création de films vidéo copiables de présentation du projet, de la cuisine, des différentes pièces
  
- Directement sur le plan 2-D de chaque niveau ou étage, la liste des menuiseries utilisées.
- Plan séparé généré pour communication à l'électricien avec la liste des composants électriques.
  
- Viewer SoftPlan (vendu séparément) pour l'envoi des plans par le web et leur ouverture sur le PC ou le lap-top du client ou sur le chantier et permettant contrôles, annotations ou remarques en retour
  
- Logiciel multi-matériaux et multi-techniques constructives
  - Passage d'un type de mur à l'autre instantané et modification correspondante du métré
  - Spécialiste de la construction à ossature Bois ou Métal
  - Construction en madriers ou rondins
  - Construction en blocs béton, en pierre ou brique
  - Décamétrage paramétrable des longueurs de madriers ou de rondins
  - Décompte des parpaings ou briques dans le métré estimatif
  - Aménagement paysager du terrain, allées, piscines, clôtures, végétation ...



*et bien sûr,*

- Rapport Qualité/Prix sans égal
- Logiciel opérationnel dès réception
- Convient aussi bien à l'architecte, qu'au bureau d'études, au constructeur...





### **Assistance technique :**

Les 12 mois suivant votre achat, accès gratuit à notre hot-line (assistance technique) par e-mail, téléphone ou fax aux heures de bureau du lundi au jeudi inclus.

### **Formation SoftPlan :**

L'école SoftPlan est agréée au titre de la formation continue. Une fois, le logiciel bien en main (réalisation de 2 projets au moins), vous pouvez envisager une session (modules de 2 jours ou de 4 jours) de perfectionnement ou de paramétrage du logiciel à votre système constructif et à vos matériaux.

### **Votre contact :**

## **SOFTPLAN : 3 logiciels en 1, SOFTPLAN + SOFTVIEW + SOFTLIST**

### **Direction SoftPlan pour l'Europe Francophone SoftPlan % DALEAU**

47, rue Guersant - 75017 Paris  
contact@softplan-France.com  
[www.bois.org](http://www.bois.org)

Tél. : +33 (0)1.47.66.90.58 ou +33 (0)952.40.11.91

### **Centre National agréé de Formation à SoftPlan**

**3D-BAT-Eric Durand -Tél : 00407.49.26.92.39**

### **Equipement nécessaire :**

- PC Pentium III ou ultérieur
- Windows 98 ou ultérieur
- 256 Mo de RAM ou plus (512 pour Windows XP)
- Ecran 1024 x 768 et carte vidéo récente
- 425 Mb d'espace libre sur disque dur
- Lecteur de CD-ROM

### **Autres logiciels recommandés :**

- Adobe Acrobat Distiller pour impression haute définition
- Microsoft Excel pour transfert vers logiciels de devis
- Adobe Photoshop pour importer ou modifier les textures
- Microsoft Windows Media Player pour animations Vidéo